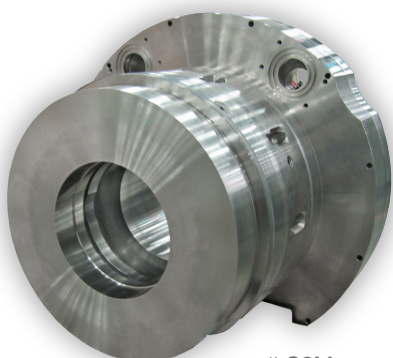


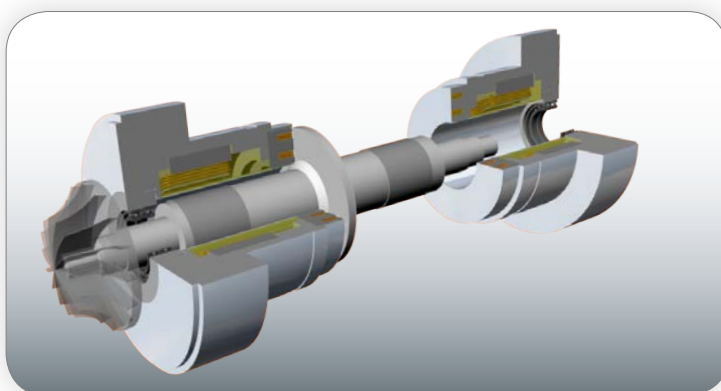


ТУРБОДЕТАНДЕРОВ, ЭКСПЛУАТИРУЕМЫХ В КОРРОЗИЙНО-АГРЕССИВНЫХ СРЕДАХ

На многих новых нефтегазовых месторождениях добываемый газ содержит коррозионно-агрессивные компоненты - сероводород и углекислый газ. Компания S2M разработала новую технологию, позволяющую использовать магнитный подвес при работе в кислом газе. Магнитные подшипники заключены в специальную герметичную оболочку, стойкую к сульфидному коррозионному растрескиванию и отвечающую требованиям NACE*.

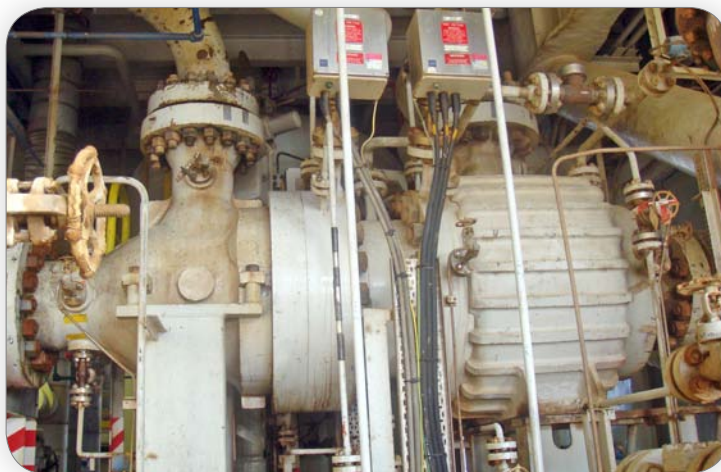


Этот модуль, поставляемый S2M, состоит из радиального и половины упорного подшипников.



Изображение вала с двумя модулями.

Агрегат GERotorflow, впервые оснащенный подшипниками S2M, отвечающими нормам NACE. Находится в эксплуатации с декабря 2007 года в агрессивном газе на платформе в Катаре.



Достоинства:

- Уплотнительный газ не требуется
- Конструкция полностью герметична и защищена от коррозии
- Соответствует нормам NACE MR075 для нефтегазового оборудования
- Широкий рабочий диапазон частот вращения и температур
- Отсутствие смазки

Диаметр ротора : 200 - 240 мм (возможны и другие значения)

Диапазон скоростей : от 6 900 об/мин до 14 000 об/мин

Температурный диапазон : от -20° С до +90° С

Давление : до 150 бар

Парциальное давление H₂S : до 100 кПа

СВЯЖИТЕСЬ С НАМИ

AMERICA

SKF Magnetic Bearings
928 - 72nd Avenue NE
Calgary AB Canada T2E 8V9
www.skfmagneticbearings.com
Phone : +1 403 232 9292
Fax : +1 403 232 9255

EUROPE

S2M Magnetic Bearings
2, rue des champs
27 950 St-Marcel France
www.S2M.fr
Phone : +33 232 64 33 00
Fax : +33 232 21 25 99

ASIA

S2M Japan
Mita Twin Bldg East Wing,
4-2-8 Shibaura, Minato-ku,
Tokyo 108-0023, Japan
Phone : +81(3)6436-3411
Fax : +81(3)3456-8171

RUSSIA

S2M Vostok
6a, building 1,
8th Marta street,
Moscow, Russia, 127083
Phone : +7 (495) 787 56 12
Fax : +7 (495) 612 18 56

*NACE : National Association of Corrosion Engineers